

URREA

REMACHADORA MANUAL

HAND RIVETER



UPS15

MANUAL DE USUARIO Y
GARANTÍA.
USER'S MANUAL AND WARRANTY.



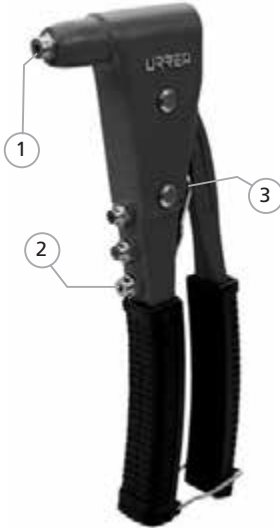
ATENCIÓN: lea, entienda y siga las instrucciones de seguridad contenidas en este manual antes de operar esta herramienta.

WARNING: read, understand and follow the safety rules in this manual, before operating this tool.

CARACTERÍSTICAS

CONOZCA SU HERRAMIENTA

La Remachadora manual URREA UPS15 es una remachadora de tipo industrial fácil de usar. Con esta remachadora se pueden unir fácilmente láminas de metal utilizando remaches ciegos o cualquier otra aplicación que requiera el uso de remaches del mismo tipo.



1. BOQUILLA.
2. BOQUILLAS ADICIONALES.
3. LLAVE PARA CAMBIO DE BOQUILLAS.

ESPECIFICACIONES

La Remachadora manual URREA UPS15 es capaz de utilizarse con remaches de los materiales y medidas incluidos en la tabla:

MATERIAL	TAMAÑO EN PULG.	TAMAÑO EN MM
ALUMINIO, ACERO	3/32" - 3/16"	2.4 mm - 4.8 mm
ACERO INOXIDABLE	3/32" - 5/32"	2.4 mm - 4 mm

INSTRUCCIONES DE OPERACIÓN

OPERACIÓN

1. Seleccione la boquilla para el tamaño de remache ciego a ser utilizado.
2. Remueva y reemplace la boquilla con la llave incluida en el mango.
3. Mantenga apretado el mango mientras reemplaza la boquilla.
4. Inserte el remache en la boquilla mientras el mango esté abierto.
5. Posicione la remachadora para su operación.
6. Apriete el mango.
7. Cuando libere el mango, el clavo del remache saldrá de la boquilla.

⚠ ¡ADVERTENCIA!

- Manténgase fuera del alcance de los niños.
- Use lentes de seguridad mientras opera la herramienta.
- Mantenga niños y espectadores lejos mientras opera la herramienta.

MANTENIMIENTO

INSTRUCCIONES DE MANTENIMIENTO DE MECANISMO DE CORTE

1. Desatornille el tornillo de la carcasa (6) con cuidado, el resorte de las mordazas puede salir disparado (4).
2. Saque todas las partes internas (2,3,4) de la carcasa (5).
3. Retire cualquier viruta o residuos acumulados por el corte del clavo del remache.
4. Reensamble de nuevo todas las partes en el orden correcto.

⚠ **ATENCIÓN:** si quiere mantener el correcto desempeño de la herramienta, repita este proceso cada 6 meses o cada 300 usos.

SOLUCIONADOR DE PROBLEMAS

EL REMACHE NO PUEDE SER INSERTADO

No está utilizando la boquilla correcta. Use la boquilla correcta.

El mango no está liberado. Libere el mango y luego inserte el remache.

SE REQUIEREN MUCHOS ACCIONAMIENTOS PARA INSTALAR EL REMACHE

Se utiliza boquilla incorrecta. La boquilla es para un tamaño de remache más grande. Utilice la boquilla adecuada.

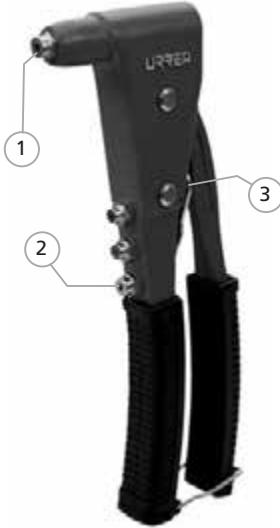
EL CLAVO DEL REMACHE NO SALIÓ DE LA BOQUILLA

El mango no se ha liberado. Libere el mango.

FEATURES

KNOW YOUR TOOL

This URREA UPS15 Hand Riveter is an easy to use industrial grade hand riveter. With this riveter you can easily fasten sheet metal or any other applications with blind rivets.



1. NOZZLE.
2. ADDITIONAL NOZZLES.
3. WRENCH FOR CHANGING NOZZLES.

SPECIFICATIONS

This URREA UPS15 Hand Riveter is capable of setting rivets of the materials and sizes below:

MATERIAL	INCH	METRIC
ALUMINUM, STEEL	3/32" - 3/16"	2.4 mm - 4.8 mm
STAINLESS STEEL (INOX)	3/32" - 5/32"	2.4 mm - 4 mm

OPERATION INSTRUCTIONS

OPERATION

1. Select nosepiece for the size of blind rivets to be used.
2. Remove and replace the nosepiece with the wrench located in the handle.
3. Hold down the handle while replacing the nosepiece.
4. Insert rivet into nosepiece while handle is open.
5. Place the riveter for operation.
6. Press down the handle.
7. When handle be released the rivet stem will come out.

⚠ WARNING!

- Keep out of reach of children.
- Wear safety glasses while tool is being operated.

- Keep bystanders and children away while tool is being operated.

MAINTENANCE

CUTTING MECHANISM MAINTENANCE INSTRUCTIONS

1. Carefully unscrew the jaw case screw (6).
2. Take out the parts (2,3,4) inside the jaw case (5).
3. Remove any accumulated burr or scraps due to rivet stem cutting process.
4. Assemble carefully all the parts in the correct order.

⚠ ATTENTION: if you want to maintain the correct performance of the tool, repeat this process every 6 months or when 300 cycles are completed.

TROUBLESHOOTING

RIVET CANNOT BE INSERTED

Wrong nosepiece is used. Choose the correct nosepiece.

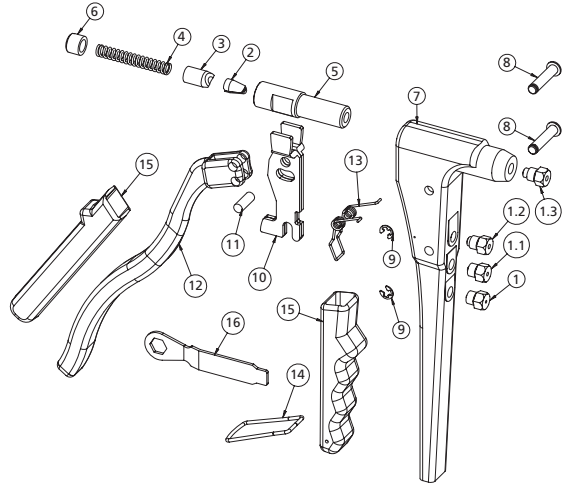
Handles are not open. Open handles then insert rivet.

TOO MANY STROKES ARE NEEDED TO SET RIVET
Wrong nosepiece is used. Nosepiece used is for larger size rivet. Choose the correct nosepiece.

RIVET STEM DID NOT COME OUT

Handle is not opened. Open handles.

#	DESCRIPCIÓN	METRIC
1	Boquilla 2.4 mm	Nosepiece (2.4 mm)
1.1	Boquilla 3.2 mm	Nosepiece (3.2 mm)
1.2	Boquilla 4.0 mm	Nosepiece (4 mm)
1.3	Boquilla 4.8 mm	Nosepiece (4.8 mm)
2	Mordazas	Jaws
3	Presiona-mordaza	Jaw pusher
4	Resorte de mordazas	Jaw case spring
5	Carcasa de mordazas	Jaw case
6	Tornillo de carcasa	Jaw case screw
7	Cuadro del cuerpo	Body frame
8	Pernos	Pin
9	Rondana E4	E4 washer
10	Soporte	Arbor
11	Perno liso	Straight pin
12	Mango	Handle arm
13	Resorte de torque	Torque spring
14	Anillo de retención	Retainer ring
15	Empuñaduras	Grip
16	Llave	Spanner



Póliza de garantía. Este producto está garantizado por URREA HERRAMIENTAS PROFESIONALES, S.A. DE C.V., km 11,5 Carr. A El Castillo, 45680 El Salto, Jalisco. UHP900402Q29, Teléfono 01 33 3208-7900 contra defectos de fabricación y mano de obra con su reposición o reparación sin cargo por el período de 100 años. Para hacer efectiva esta garantía, deberá presentar el producto acompañado de su comprobante de compra en el lugar de adquisición del producto o en el domicilio de nuestra planta mismo que se menciona en el primer párrafo de esta garantía. En caso de que el producto requiera de partes o refacciones acuda a nuestros distribuidores autorizados. Los gastos que se deriven para el cumplimiento de esta garantía serán cubiertos por Urrea Herramientas Profesionales, S.A. de C.V. Esta garantía no será efectiva en los siguientes casos:

- a).- Cuando la herramienta se haya utilizado en condiciones distintas a las normales.
- b).- Cuando el producto hubiera sido alterado de su composición original o reparado por personas no autorizadas por el fabricante o importador respectivo.

This product has a lifetime warranty by Urrea Herramientas Profesionales S.A. de C.V. against any manufacturing defect, with its repair or replacement during its life expectancy. The warranty is not applicable if the product does not show the URREA brand, if the product is worn out by its daily use, shows signs of abuse, damage, its original composition has been altered, or specifies a different warranty. In order to make the warranty effective, the product must be taken to the company or to the place of purchase along with its receipt.

IMPORTADO Y DISTRIBUIDO POR / IMPORTED AND DISTRIBUTED BY: URREA HERRAMIENTAS PROFESIONALES S.A. DE C.V. Carretera a El Castillo, km 11.5, C.P. 45680, El Salto, Jalisco, México. R.F.C. UHP900402Q29. Hecho en China / Made in China. Para mayor información visite nuestro sitio web / For more information visit our website. 05-H19

CALL CENTER USUARIO

Encuentra centros de servicio autorizados en:

01800 88 87732

serviciocpt@urrea.net

urrea.com

SELLO DEL DISTRIBUIDOR /
DISTRIBUTOR SEAL

FECHA / DATE: / /