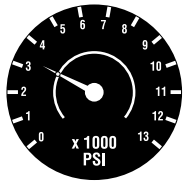


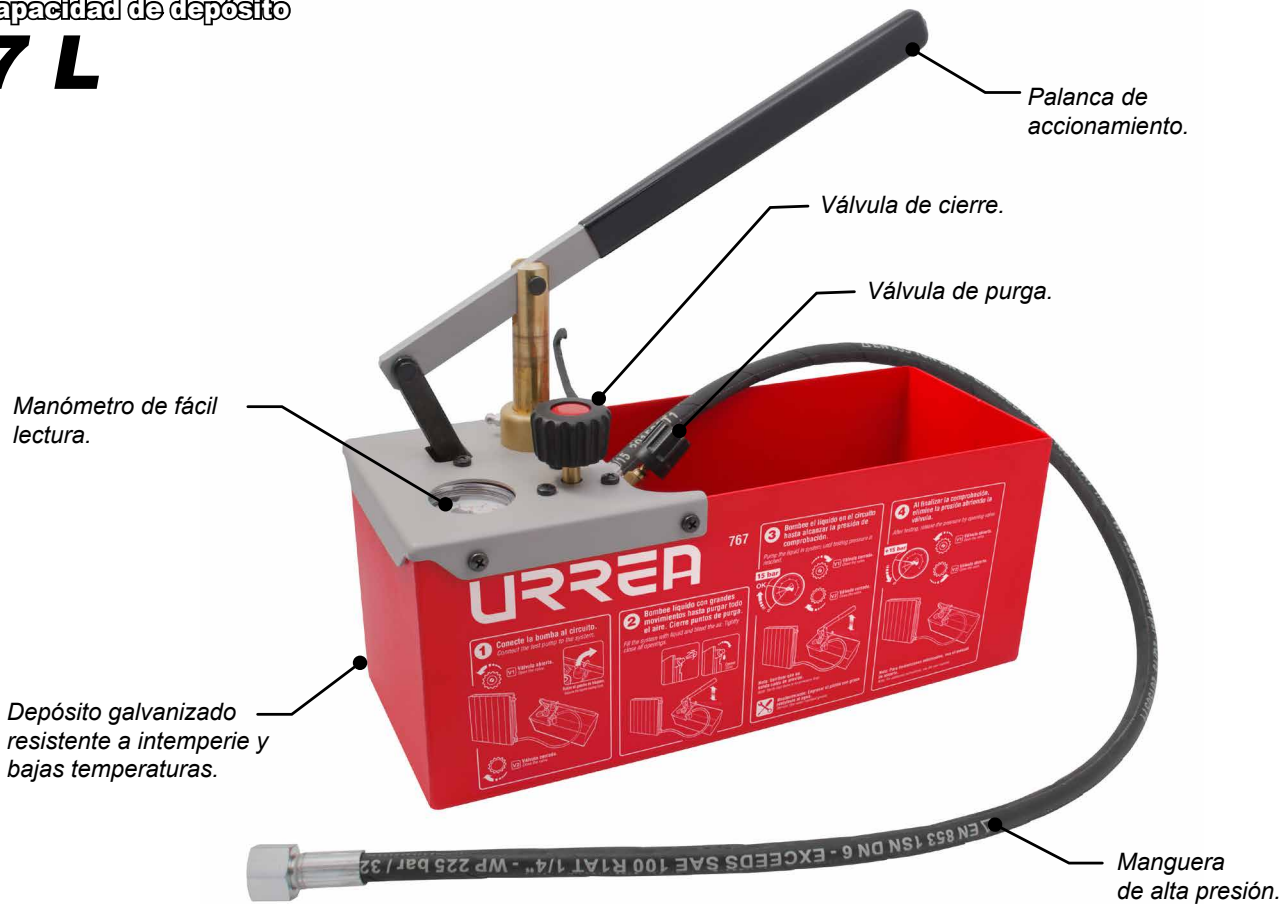
Bomba de Comprobación de fugas



Presión máxima
25 bar (362 PSI)

Capacidad de depósito
7 L

1 AÑO
GARANTÍA



Recomendaciones de uso

- No usar fluidos de comprobación diferentes a los especificados. NO utilice ácido ni otro tipo de líquidos corrosivos. Utilice siempre agua limpia o en su defecto aceite.
- Antes de usar la bomba inspeccione que no haya piezas dañadas o defectuosas, si es así, NO DEBE UTILIZARLA. Lubrique el pistón con grasa resistente al agua. Si el filtro se obstruye, retire la suciedad y límpielo con agua.
- No exceda los 50°C en el agua o aceite durante la operación.

MODELO	USO	CAPACIDAD DEL DEPÓSITO	ESPESOR DE LÁMINA	LARGO DE MANGUERA	LARGO DE PALANCA	PRESIÓN MÁXIMA	TEMPERATURA MÁXIMA	CONEXIÓN DE SALIDA	DIMENSIONES DE LA BOMBA	PESO
 767	Uso Pesado	7 Lt	Calibre 14 (1,8 mm)	120 cm	36 cm	25 bar (362 PSI)	50 °C (120 °F)	1/2"	38 cm x 21,5 cm x 15,6 cm	4,6 kg (10,1 lb)

CÓDIGO	DESCRIPCIÓN	FLUIDO DE COMPROBACIÓN	FLUJO DE AGUA (POR BOMBEO)
767	Bomba de comprobación de fugas	Agua y Aceite	16 ml

