



Carretillas para Closet Door Hanger Set

Doble
Double

Riel superior
Top rail



**Sistema de traslape
doble con 2 cuellos
diferentes para dos
espesores de puertas**

*Double system overlap with
2 different necks for two
thicknesses of doors*

Sencilla
Single

Riel superior
Top rail

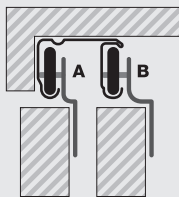


**Sistema de traslape
sencillo con 2 cuellos
diferentes para dos
espesores de puertas**

*Single system overlap with
2 different necks for two
thicknesses of doors*

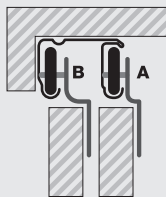


CCLOD y CCLOS



Para puertas con espesor de 25 mm, usar la carretilla de cuello chico (A) en la parte frontal y de cuello grande (B) en la parte posterior

For 25 mm thickness doors, use small neck door hanger (A) at frontal side and big neck door hanger (B) at back side.



Para puertas con espesor entre 16 y 18 mm, usar la carretilla de cuello grande (B) en la parte frontal y de cuello chico (A) en la parte posterior

For 16 to 18 mm thickness doors, use big neck door hanger (B) at frontal side and small neck door hanger (A) at back side.



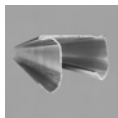
Tope para evitar que las puertas se escondan entre sí

Stop to prevent the doors are hidden from each other



Guía al piso para mantener las puertas alineadas

Guide to the floor to keep the doors aligned



Rieles DJ (RILAJ2-RILAJ3) en lamina de acero
Rieles DJ (RIALJ2-RIALJ3) en aluminio natural
(no incluidos en el kit)

DJ rails (RILAJ2-RILAJ3) made in steel sheet
DJ rails (RIALJ2-RIALJ3) made in natural aluminum
(Not included in this kit)

Contenido / Contents:

4 carretillas

4 door hanger set

1 guía al piso

1 floor guide

1 tope

1 stop

1 juego de tornillos

1 screw set

1 guía de instalación

1 installation template

NOTAS IMPORTANTES: Deberán de usarse las partes originales contenidas en esta caja para el correcto armado e instalación de la carretilla. Al sustituir partes se pierde la garantía. Lea completamente las instrucciones de instalación y si tiene alguna duda consulte al distribuidor que le vendió el producto.

NOTES TO CONSIDER: Original parts included on the box should be used to get proper set up of the lock. By replacing parts in the door hanger the warranty will be void. Read carefully the installation instructions and when in doubt seek help from authorized dealer or in the store you bought this product.